

***INTAS***

SCIENCE IMAGING

## Font

# MAGNUM SIGNIFICANTUM

SED QUAECTENDUS EA DICTUSDAM

Icimporry rerem aut ut pa sequuntis nos sum quam, sequaereici ducid maximusae pla volest, qui vent earis magnam seruptatis sit ut doloria et verorest magni cusaeped moluptu repudandi dolecum volorerum faccumqui sitatur? Obis qui sequisq ratus peri, que volupist, sequos est liquiant.

*Enditatibus eum harum sit volorer ferchicto magnam, corem que plaut*

**Headline: Montserrat Black oder Montserrat Bold**

Farbe: INTAS schwarz | INTAS weiß | INTAS dunkelblau

Auf weißem Untergrund sollte die Subline – zu Gunsten eines harmonischen und ästhetischen Gesamtbildes – eine Farbe erhalten, die nicht bereits für die Headline eingesetzt wurde.

**Fließtext: Montserrat Regular oder Montserrat Medium**

Farbe: 100% Black | INTAS schwarz | INTAS weiß

**Hervorhebungen im Fließtext: Montserrat SemiBold**

Farbe: 100% Black | INTAS schwarz | INTAS weiß

**Bildunterschriften: Montserrat Italic**

Farbe: 100% Black | INTAS schwarz | INTAS weiß

## Farben



**DUNKELBLAU**, HEX #10305f



**MATT**, HEX #f7f7f7



**HELLGRAU**, HEX #e9e9e9



**DUNKELGRAU**, HEX #dbdbdb



**SCHWARZ**, HEX #000000



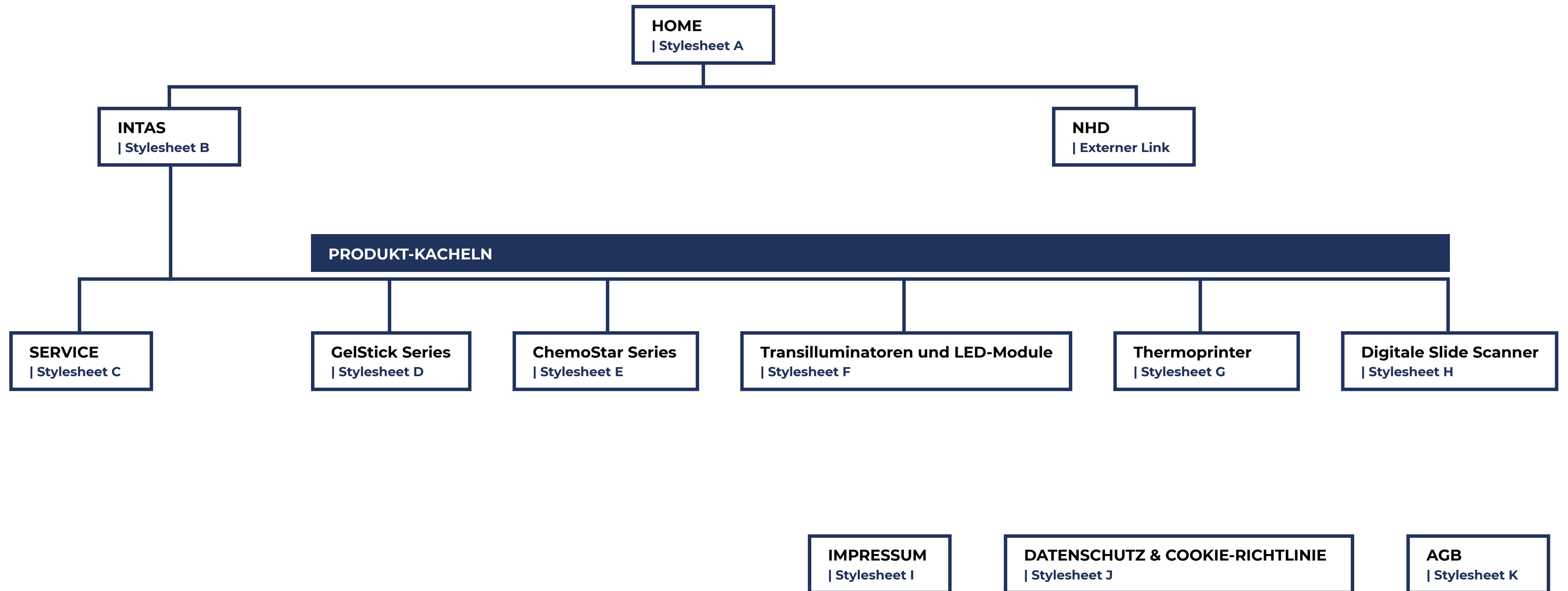
**WEIß**, HEX #ffffff

## Grafische Elemente



Trennstrich in der Farbe INTAS dunkelblau, HEX #10305f

# SITEMAP



# NAV-MENÜ

- Nav-Menü links, INTAS Logo rechts: gleiche Höhe, sticky, folgt User dauerhaft beim Scrollen
- Klick auf Burger-Menü öffnet Menü-Fenster (Icon wird bei aktiver Auswahl zu einem Kreuz)

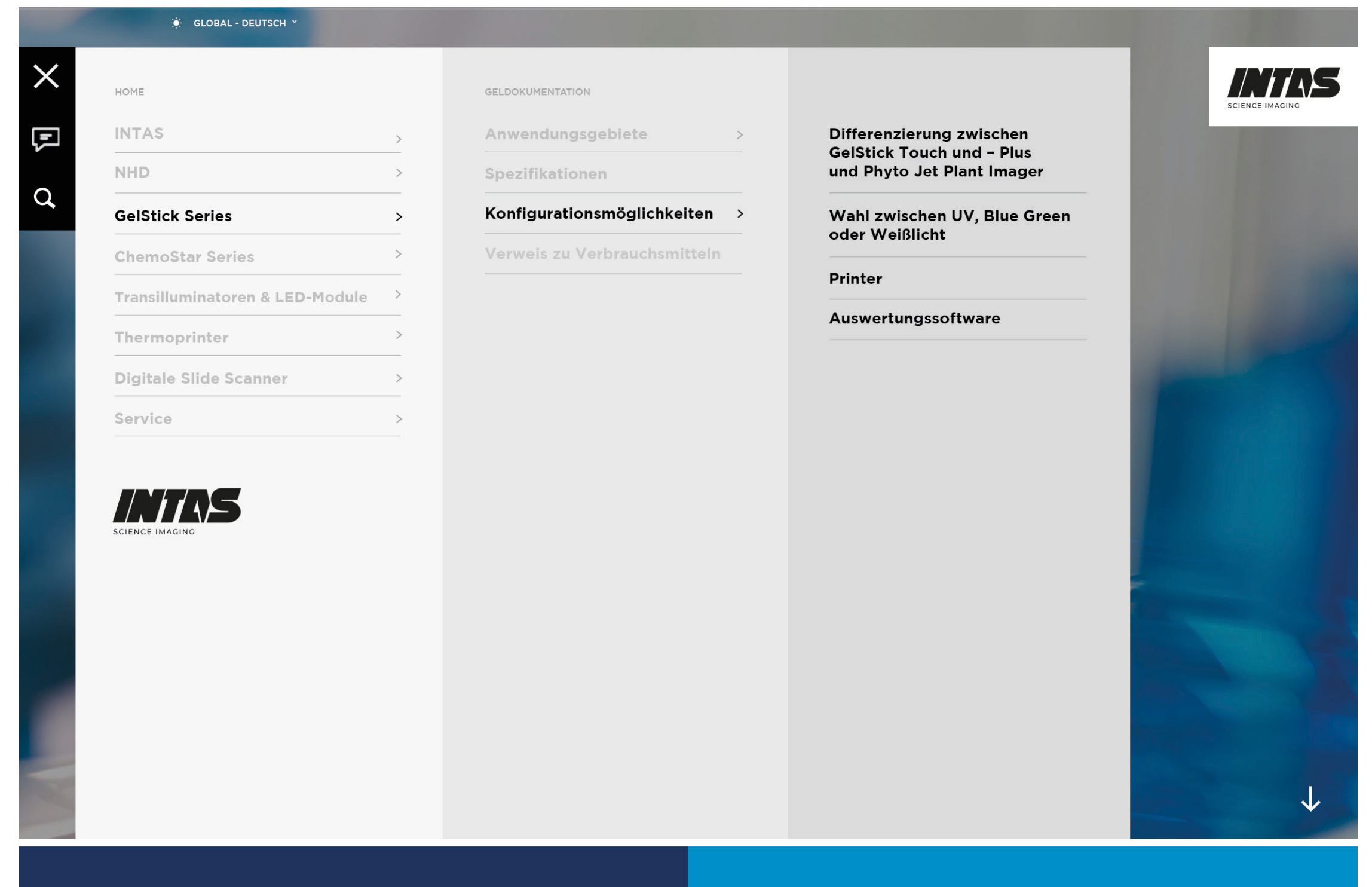
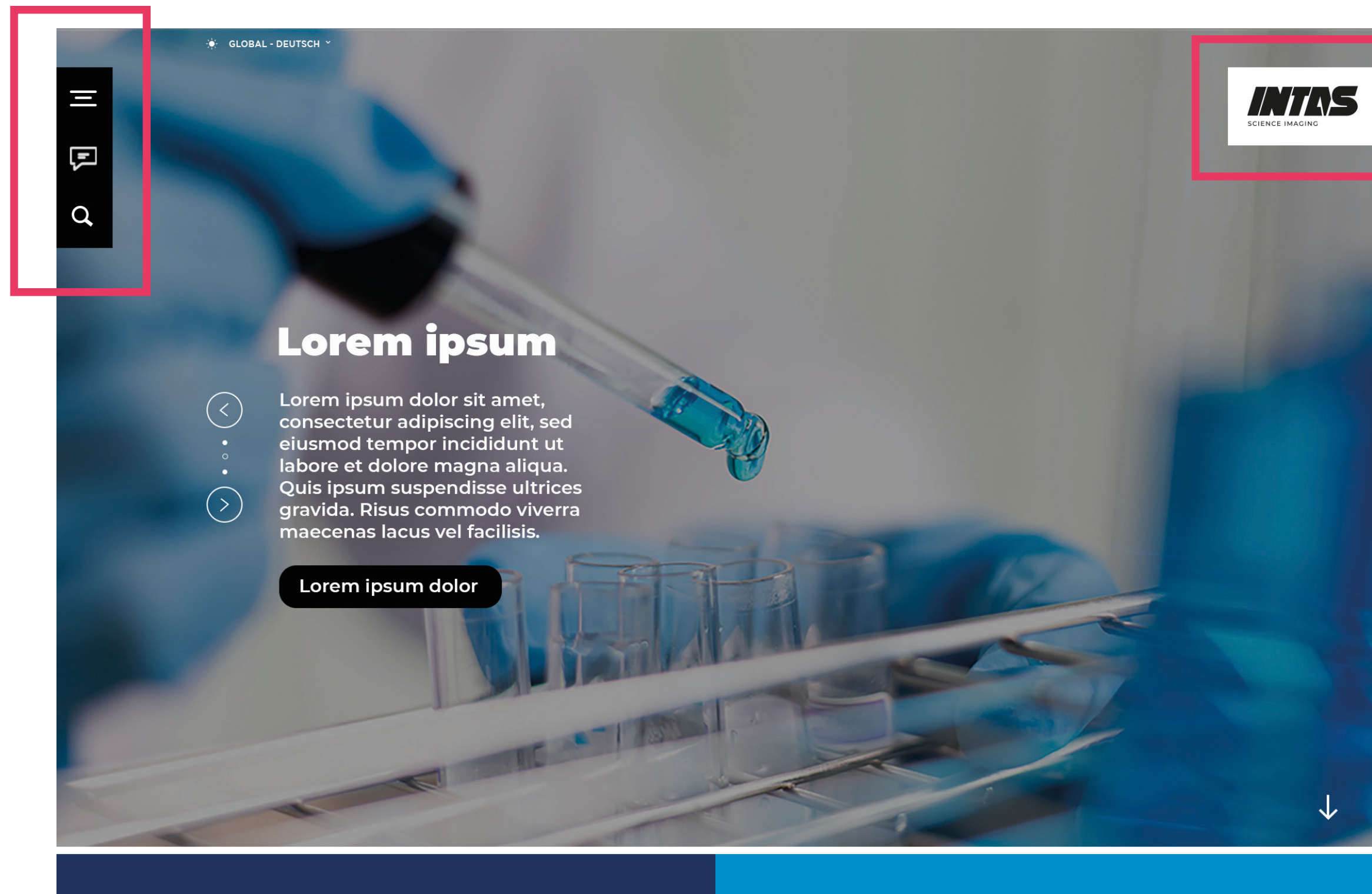
Menü-Fenster klappt sich etappenweise aus (max. 3 Etappen, farbliche Abstufung)

Etappe 1: Hauptseiten, HEX #f7f7f7

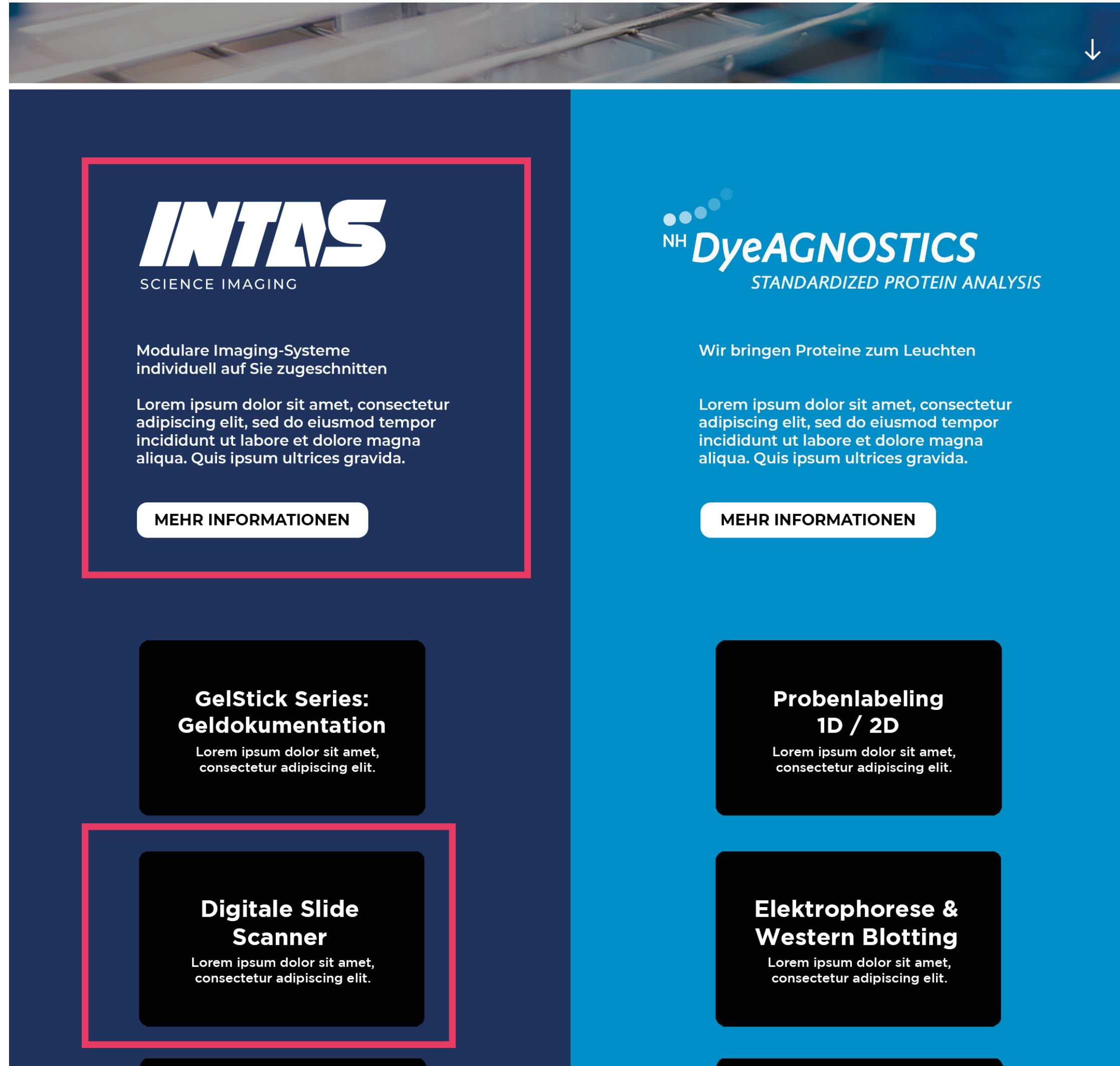
Etappe 2: Verlinkung zu Haupt-Ankerpunkten auf der Seite, HEX #e9e9e9

Etappe 3 (ggf): Verlinkung zu weiteren Ankerpunkten auf der Seite, HEX #dbdbdb

Beispiel: <https://www.elementar.com>



# HOME



Es soll eine HOME Seite geben, die neutral auf die 2 Webseiten der Unternehmen INTAS und NHD verweist. Diese Seite ist immer unter HOME zu erreichen.

Unter dem Header auf der HOME Seite gibt es ein zweispaltiges Element. Dieses teilt sich auf in INTAS und NHD und besteht aus folgenden Elementen:

- Bild (Logo)
- Kurzbeschreibung (linksbündig)
- Button zur jeweiligen Seite
- 3 Kacheln (Abgedunkeltes Bild im Hintergrund, Überschrift), abgerundete Ecken

Verhalten der Kacheln:

Fließtexteinblendung und leichte Bewegungsanimation bei Mouseover (Hovereffekt)  
Bewegungsanimation bei Klicken der Kachel (wiggle)

### Farbcodes der Farbflächen:

INTAS: HEX #10305f (Akzentfarbe & Farbe von Farbflächen auf allen INTAS Unterseiten)  
NHD: HEX #008fc7

### Buttons:

- abgerundete Ecken, überall auf Webseite der gleiche Radius

Farbe: weiß, HEX #ffffff

Verhalten:

Mouseover: Farbe wechselt zu hellgrau, HEX #e9e9e9

Klick: Farbe wechselt zu schwarz, HEX #000000

Bewegungsanimation (wiggle)

Farbe: schwarz, HEX #000000

Verhalten:

Mouseover: Farbe wechselt zu weiß mit schwarzer Outline, HEX #ffffff, HEX #000000

Klick: Farbe wechselt zu hellgrau, HEX #e9e9e9

Bewegungsanimation (wiggle)

*Die schwarzen Buttons findet man nur auf der HOME Seite, da diese als „vorgeschaltete“ Seite neutral erscheinen soll. Auf den direkten INTAS Seiten sollen alle Buttons alle in der Corporate Farbe HEX # 10305f gehalten sein. Mehr dazu auf S. 7*

# HOME

Allgemeines Anfragen-Formular auf der HOME Seite;  
bitte dafür ein Formular-Tool einrichten und Bestandteile mit INTAS absprechen

## ALLGEMEINE ANFRAGEN

Egal ob Neugerätanschaffung, Altgerätreparatur oder Auf- bzw. Umrüstung Ihres aktuellen Imagingsystems.

Wir bieten Ihnen individuelle Vorschläge an. Füllen Sie einfach das nebenstehende Serviceformular aus. Wir melden uns schnellstmöglich bei Ihnen zurück und beraten Sie gern.

Bild

### Wie können wir Ihnen weiterhelfen?

Lorem ipsum dolor sit amet, consectetur adipiscing elit, sed do eiusmod tempor incididunt ut labore et dolore magna aliqua.

Lorem ipsum dolor

Lorem ipsum dolor

Lorem ipsum dolor

\*Vorname

\*Name

\*E-Mail

Telefon

\*Institution

\*Land

\*Stadt

\*PLZ

\*Ihre Nachricht

SENDEN

# INTAS

SCIENCE IMAGING

- INTAS
- NH Diagnostics
- GelStick Series
- ChemoStar Series
- Transilluminatoren & LED-Module
- Thermoprinter
- Digitale Slide Scanner
- Service
- Impressum
- Datenschutz
- Cookie-Richtlinie
- AGB

Sie haben Fragen?  
Wir sind für Sie da.

INTAS Science Imaging Instruments GmbH  
Gustav-Bielefeld-Straße 2  
D-37079 Göttingen

+49 551 50 50 50

[info@intas.de](mailto:info@intas.de)

[www.intas.com](http://www.intas.com)

copyright © 2024 - INTAS all rights reserved

## Footer

Farbcode: schwarz, HEX #000000 | Text weiß, HEX #ffffff, Text grau, HEX #a2a2a2

Verhalten:

Mouseover auf weißen Text: Farbänderung zu grau, HEX #a2a2a2

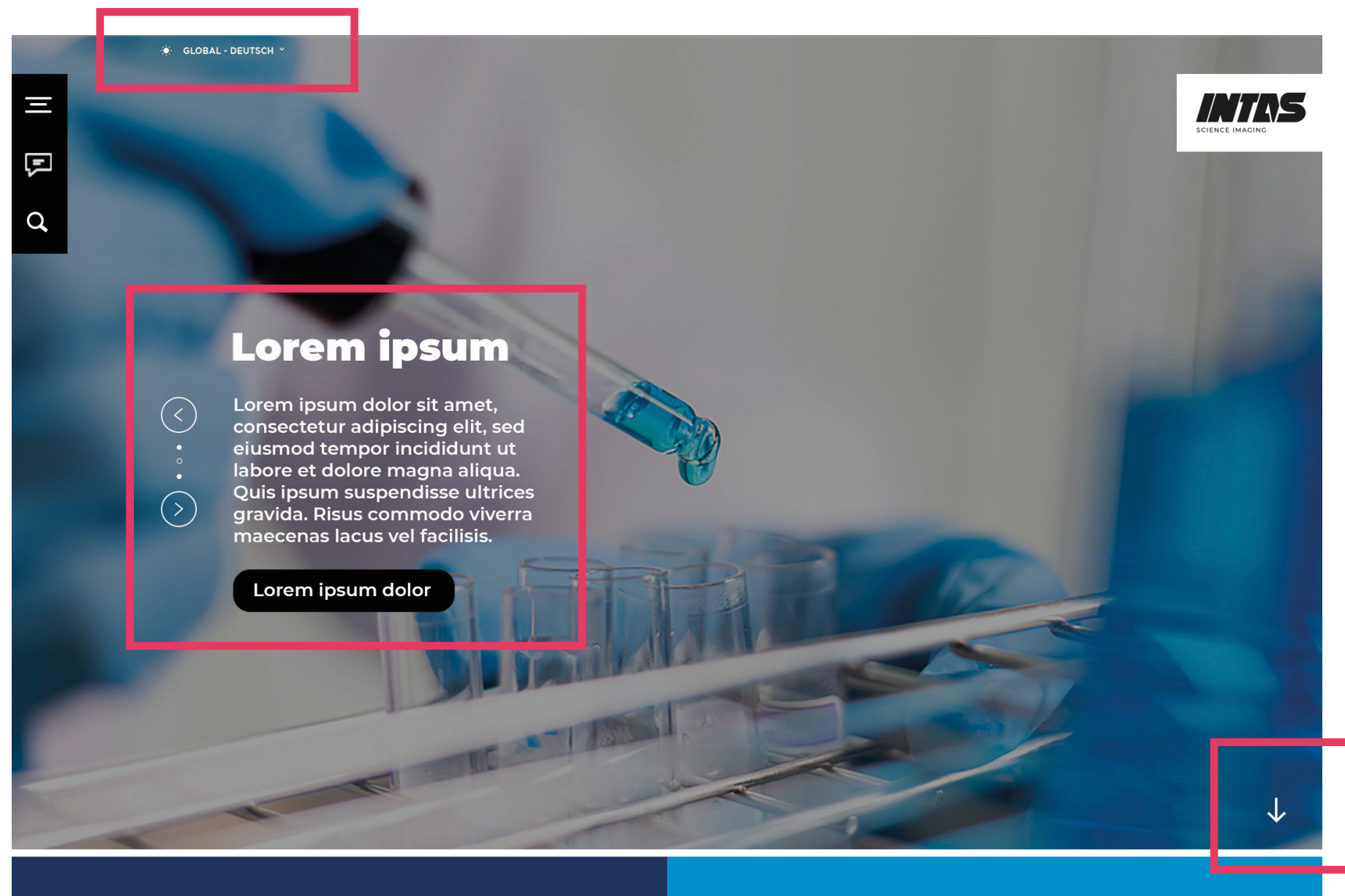
Klick auf weißen Text: Farbänderung zu hellgrau, HEX #e9e9e9

Kontaktinformationen sollten ebenfalls verlinkt sein („mail to“, + „phone to“ bei responsive Design)

# HEADER

## HEADER - HOME und INTAS

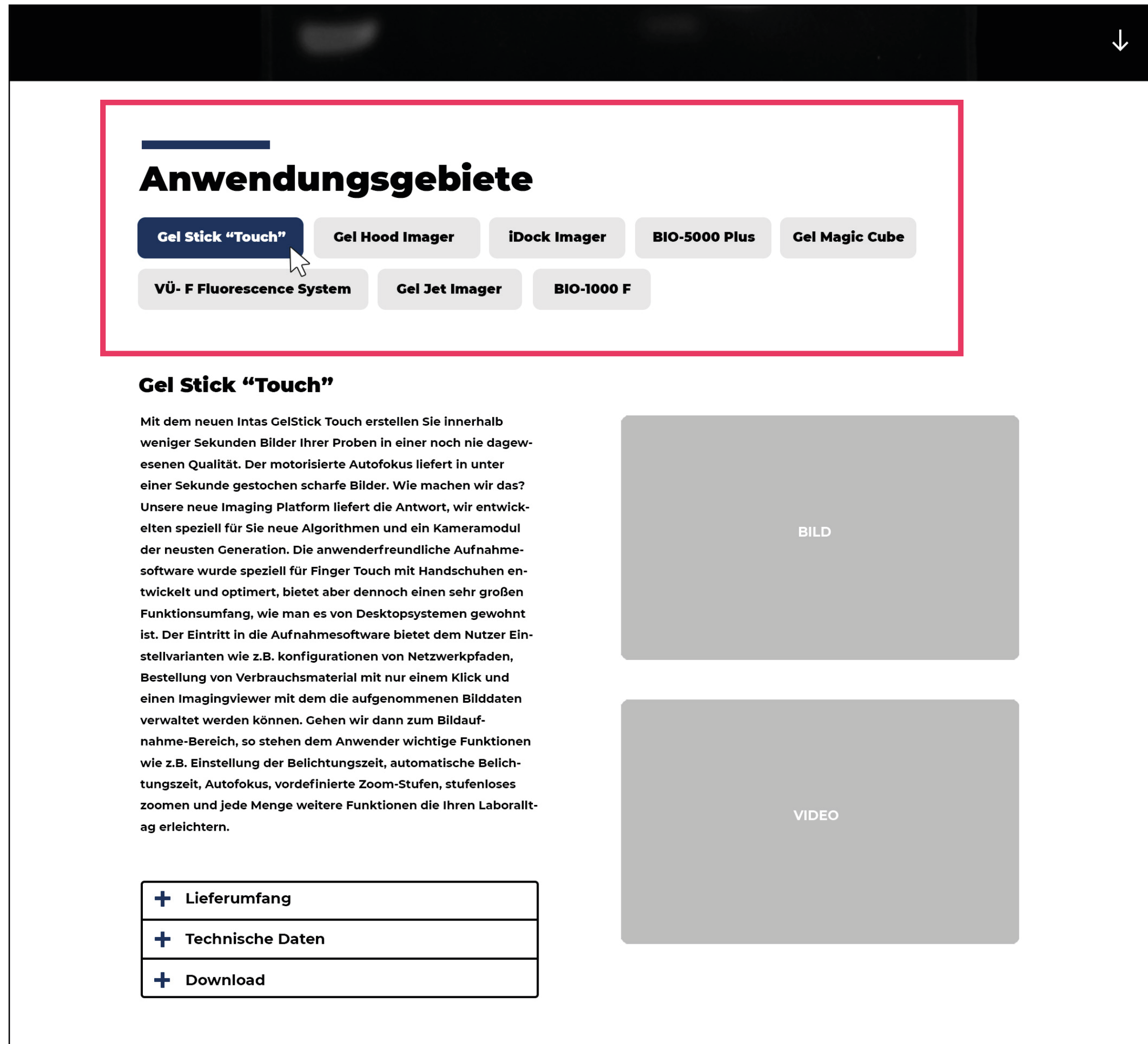
- Oben auf Seite sollte die Möglichkeit bestehen, die Sprache (Englisch/Deutsch) sowie den Modus (Hell/Dunkel) einzustellen.
- Header = Slideshow; Pfeil-Buttons sind anwählbar, Slide-Show kann dadurch gesteuert werden; sollte aber dennoch automatisch laufen; Boxelement besteht aus: Überschrift, Kurzbeschreibung und Button, der zur jeweiligen Seite führen soll
- unten rechts auf dem Header sollte ein Pfeil sein, der zum scrollen animieren soll (gern mit minimaler Bewegungs-Animation, bounce auf und ab)
- Headerbild abgedunkelt, damit Text gut lesbar ist
- Header nicht auf 100% Höhe einstellen, lieber 90%, damit die User sehen, dass es unten noch mit Content weitergeht



## HEADER - PRODUKTSEITEN

- Header auf Produktseiten ebenfalls nicht auf 100% Höhe einstellen, lieber auf 60% (abhängig vom Textcontent), keine Slideshow bei Header auf Produktseiten - statisches Bild mit Überschrift und Beschreibungstext
- Headerbild abgedunkelt, damit Text gut lesbar ist

# INHALTSSEITEN



## Ankerpunkt-Navigation:

Die Produktseiten sind immer gleich aufgebaut. Direkt unter dem Header findet man die Überschrift „Anwendungsgebiete“. Darunter befinden sich Buttons, die als Ankerpunkte fungieren und zum jeweiligen Produkt auf der Seite navigieren, damit dem User das Navigieren erleichtert wird.

## Buttons auf der INTAS Seite (inkl. alle Unterseiten):

Farbe: HEX #e7e7e7

Verhalten:

Mouseover: Farbe wechselt zu dunkelgrau, HEX # #dbdbdb

Klick: Farbe wechselt zu dunkelblau, HEX #10305f

Bewegungsanimation (wiggle)

## Produktdarstellung:

Die einzelnen Produkte werden wie folgt auf der INTAS Seite dargestellt:

- Zweispalziges Layout, abwechselnde Hintergrundfarbe (weiß / hellgrau)

Option 1:

- Links: Überschrift & Beschreibung

- Akkordeon-Widget zum Aufklappen für weitere Informationen

- Rechts: Bild &/oder Video

- Hintergrund in der Farbe weiß, HEX #ffffff

Option 2:

- Links: Bild &/oder Video

- Rechts: Überschrift & Beschreibung & Akkordeon-Widget

- Hintergrund in der Farbe hellgrau, HEX #e9e9e9

Die Produkte werden abwechselnd als Option 1 oder Option 2 angeordnet.

# INHALTSSEITEN

bar, denken Sie bei dem Cube allerdings an ein klassisches Routinelabor empfehlen wir Ihnen eher unseren Gel IX Imager. Dieser nämlich besticht durch seine robuste Bauart, die unglaublich Ausstattungsvielfalt und seiner sehr einfachen Bedienbarkeit.

+ Lieferumfang
+ Technische Daten
+ Download



## VÜ- F Fluorescence System

Scannerbasierte Aufnahme von Fluoreszenzgelelen  
Hohe Auflösung  
Scharfe Banden  
Keine Kamera, kein Objektiv  
Anregung über UV-, Blau- und Weißlicht

Das Vü-F Fluorescence Imaging System ist die ideale Alternative zu einem kamerabasiertem Imagingsystem. Dieses Imagingsystem ist ideal für Anwender, die nur sehr wenig Stellfläche im Labor zur Verfügung haben oder nicht zu tief in das Zusammenspiel von Kameras und Optiken einsteigen möchten. Eine automatische Erkennung für den Scanprozess ermöglicht das Speichern der Bilder im Netzwerk ohne direkt angeschlossenen PC. Die fertigen Bilder können im Anschluss an den Scanprozess an einem Labor- oder Büro-PC gesichtet bzw. analysiert werden.

### Software:

Profitieren Sie von einer gut strukturierten und selbsterklärenden Aufnahmesoftware. Es können bis zu fünf Speicherpfade angelegt werden. Funktionen wie Invers, Kontrast, überprüfen der Sättigung und das Einfärben von Comassie-Gelen wird in der Aufnahmesoftware bereitgestellt.

Auch mit separatem Touchscreen-Monitor erhältlich!

+ Lieferumfang
- Technische Daten
Applikationen: Fluoreszenz Gele und Blots
Anregung: UV 302nm - Blue LEDs - Weißlicht
Kühlung: Nicht nötig
Auflösung: 90MP
Aufnahmegröße: 10 x 10cm
Verbindung: Integral Wifi & LAN
Größe: B 426cm x L 480cm x H 205cm
Netzteil: 100 - 250V externes Netzteil



## Akkordeon-Widget:

Auf den Produktseiten befindet sich sehr viel Inhalt. Um hier den Überblick nicht zu verlieren und den Usern ein ewiges Scrollen zu ersparen, möchten wir hier mit dem Akkordeon-Widget arbeiten. Dieses enthält weitere Informationen, wir beispielsweise technische Daten.

Unter dem Reiter „Download“ soll ein Download von Daten möglich gemacht werden. Entweder über einen Button oder über einen Hyperlink der zur jeweiligen Mediendatei führt.

Die Icons (+ & -) sollen immer in der Farbe dunkelblau erscheinen, HEX #10305f. Der Text bleibt schwarz, HEX #000000. Ist eine Schaltfläche des Akkordeons aktiv angewählt, so verändert sich nur die Farbe der Überschrift von schwarz, HEX #000000 auf dunkelblau, HEX #10305f und das Akkordeon klappt sich auf. Das Akkordeon-Widget sollte zu Beginn immer geschlossen sein und sich erst öffnen, wenn die User aktiv auf die Schaltflächen klicken.

Zudem sollte es die Möglichkeit geben, neben der Textkomponente auch Bildmaterial innerhalb des Akkordeons einzubinden.

## Back-to-top - Button:

Alle Inhaltsseiten sollten über einen „Back-to-top-Button“ verfügen, der die User schnellstmöglich wieder nach oben an den Seitenanfang bringt. Auf den Produktseiten soll der Button die User unbedingt zurück zum Ankerpunkt an der Überschrift „Anwendungsgebiete“ bringen, damit sie zwischen den einzelnen Produkten flexibel und übersichtlich hin und her springen können. Die Hintergrundfarbe des Buttons soll die Farbe dunkelblau, HEX #10305f erhalten. Eine Bewegungsanimation oder ein Hover-Effekt ist hier nicht vorgesehen.

# RESPONSIVE



## RESPONSIVE DARSTELLUNG - TABLET

Die Darstellung auf dem Tablet orientiert sich sehr stark an der Desktop-Darstellung. Der einzige, signifikante Unterschied besteht in der Anordnung des zweispaltigen Layouts auf der übergeordneten HOME Seite. Hier soll das zweispaltige Layout aufgelöst und die zwei Unternehmen INTAS und NHD untereinander dargestellt werden.

## RESPONSIVE DARSTELLUNG - SMARTPHONE

Der bewegte Slideshow Header auf der Seite HOME entfällt in der Smartphone-Ansicht. Die Headerbilder sollten nicht 100% Höhe besitzen, sondern 80%.

Alle Elemente, egal ob Text, Buttons oder Bild- und Video-Komponenten sollen auf dem Smartphone untereinander dargestellt werden. Text sollte mittig zentriert gesetzt werden.

Die einzelnen Funktionen (zum Beispiel die Nutzung der Ankerpunkte) entsprechen denen der Desktop-Version. Was entfällt, sind alle Hovereffekte. Bewegungseffekte beim Tap sollen weiterhin stattfinden, ebenso die Veränderung von Button-Farben, um eine Reaktion zu signalisieren.

Das Nav-Menü befindet sich bei der Smartphone-Darstellung nicht mehr oben links, sondern verwandelt sich in eine sticky Header-Nav-Bar, die beim Scrollen nach unten verschwindet, beim scrollen nach oben aber wieder eingeblendet wird. Bei der Auswahl (zum Beispiel eines Produkts) im Menü, wechselt die Farbe wieder zur nächsten Etappe, auch der Text ändert sich, die Größe des Menüs bleibt gleich (Beispiel: <https://www.elementar.com>)

